

# キューブきっず ver.6

E.L.A.ライセンス  
価格¥24,000+税

※1ライセンスあたりの価格です。

クライアント Win 10 Win 8.1 Win 7 サーバー Win 2016 Win 2008 Win 2012

## 6年間で、 情報活用能力を磨く

低学年で操作スキル、中学年で表現方法の特徴を学び、高学年でそれらを活用し表現する力を育む。キューブきっず ver.6は、発達段階に合わせて情報活用能力を育成するお手伝いをいたします。



発達段階に合わせて小学校の情報教育をトータルサポート！

### なれる

クリック、ドラッグ、キーボード入力など、基本的な操作が自然と身に着くよう設計されたアプリケーションで、楽しみながらスキルアップ



#### 代表的なアプリケーション



イラストと解説で操作の名称を覚えながら、実際に練習していくゲーム



### まなぶ

新聞、プレゼン、ニュース、リーフレットなど各メディアの特徴を学ぶ専用アプリケーションを使い、情報を組み合わせ表現する力をつける



#### 代表的なアプリケーション



アドバイス機能で「伝える力」を磨く

より効果的に発表するために、以下の3点に気を付けましょう

- 1 身ぶりや手ぶり**
  - 相手を引き付けるために身ぶり手ぶりを付ける
  - 必要な場面では、指示棒を使って資料を示す
- 2 顔の表情**
  - 明るく笑顔で話す
  - 聞く人の目を見て、話す
- 3 声**
  - 話のスピードや間で変化をつける
  - 会場の広さを考えた声の大ききで話す
  - 歯切れの良い声で話す



### えらぶ

自分の目的に合った手段を選んで問題解決していく体験を繰り返すことで、子どもたちの情報活用能力をより確かなものに



#### 代表的なアプリケーション



調査結果が見てすぐにわかるようにグラフで示したらどうかな






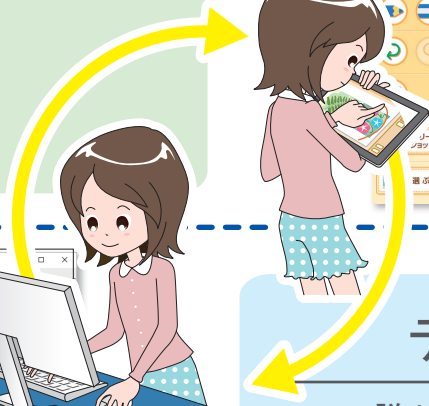
# 目的に応じて使い分ける

それぞれの情報機器の特性や操作方法を体験しながら理解し、状況に応じて活用できる力を育てていきます。

## タブレットモード 新機能

簡単に記録したり、説明したりする

-  カメラで撮影し記録する
-  資料を手元で見る/見せる
-  直感的に書き込める






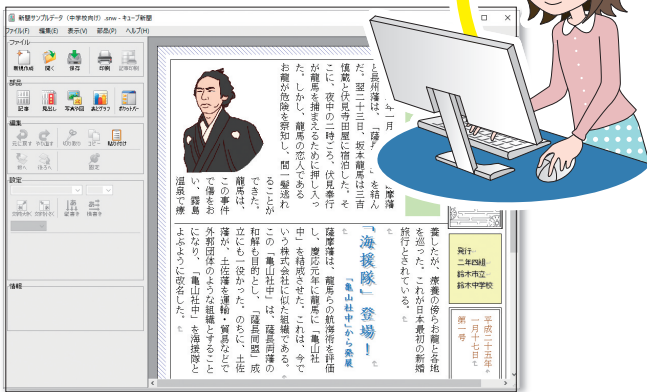
場所を選ばず、すぐに使える！



## デスクトップモード

詳しくまとめたり、吟味したりする

-  文字入力などの編集がしやすい
-  画面を広く使って、内容を吟味
-  多様な専用アプリケーション



じっくりと制作に取り組める！

## 動作環境

### 先生機・児童機

OS	Windows 7 Professional/Windows 8.1 Pro/Windows 10 Pro ※最新の Service Pack を推奨 ※「キューブカメラ」は Windows 8.1 以上の内蔵カメラ対応
CPU	お使いのOSが快適に動作するプロセッサが必要
メモリー	お使いのOSが快適に動作するメモリー容量が必要
ディスプレイ	色: High Color (16ビット) 以上が必要 解像度: 1024×768ピクセル以上が必要 (96dpi の場合) ※画面の設定によって一部の表示に制限があります
ハードディスク	クライアント・サーバー運用時インストール容量: 1.1GB サーバー一括運用時インストール容量: 最大で 430MB ※一括運用時に学習用コンテンツをサーバー機で共有する場合は最大で 60MB のみ必要 スタンドアロン時運用時インストール容量: 最大 1.0GB
ネットワーク	100Mbps以上を推奨(TCP/IPが使用可能であること) ※無線LANはアクセスポイント数の不足や電波状態によっては、快適に動作しない場合があります ※スタンドアロン運用の場合は不要
サウンド	MIDI対応音源が必要(ソフトウェア、ハードウェア問わず)
その他	Windows Media Playerが必要 インターネットメールの送受信には、SMTP/POP3プロトコルを使用 一部の機能を動作させるためには、Adobe Flash Player 20 以上、Adobe Reader XIあるいは Adobe Acrobat Reader DC 以上、Microsoft Office Word、Excel、Power Pointの2007、2010、2013、2016が必要 研修パッケージ、あんしん・あんぜん情報モラルオンラインを使う場合は、インターネットに接続できる環境が必要 インストールにはDVD-ROMドライブが必要(ネットワークドライブからのインストールも可能) キューブカメラでの撮影には、空き容量が最低 1GB 必要 ※以下は、サーバー一括運用時以外の場合 インストールには DVD-ROM ドライブが必要(ネットワークドライブからのインストールも可能)

### サーバー機

OS	Windows Server 2008 / Windows Server 2008 R2 / Windows Server 2012 / Windows Server 2012 R2 / Windows Server 2016 ※最新の Service Pack を推奨 ※Windows Server2008は32ビット版のみ対応
CPU	お使いのOSが快適に動作するプロセッサが必要
メモリー	2GB以上を推奨
ハードディスク	クライアント・サーバー運用時キューブサーバーと名簿連携システムサーバーのみインストール容量: 30MB サーバー一括運用時インストール容量: 1.9GB それぞれの運用時は別途データ量に応じた容量が必要
ネットワーク	100Mbps以上を推奨(TCP/IPが使用可能であること)
その他	キューブサーバー・名簿連携システムサーバーは、サーバー OS 上でお使いください インストールにはDVD-ROMドライブが必要

※環境によっては、一部の機能の動作やアクセス数が制限され、遅くなる場合があります。  
※実際に消費されるハードディスク容量は、ハードディスクの状態によって動作環境に記載されている容量よりも増える場合があります。  
※実際の動作には、ハードディスクの空き容量が必要です。空き容量が少ない場合は、動作が不安定になる場合があります。  
※一部の機能を動作させるためには、.NET Framework 4.6.1 が必要です。.NET Framework 4.6.1 がインストールされていない場合、上記のインストール容量とは別に、.NET Framework 4.6.1 をインストールするための空き容量が必要となります。  
※Microsoft、Windows、Windows Server、Microsoft Office Word、Excel、PowerPointは、米国 Microsoft Corporationの米国及び他の国における登録商標または商標です  
※Adobe、Adobe ロゴ、Reader、Flash Player、PostScript、およびPostScriptロゴは、Adobe Systems Incorporated(アドビシステムズ社)の米国及び他の国における登録商標または商標です  
※その他、記載されている会社名・商品名は、各社の登録商標または商標です  
※製品の仕様は、改良のため予告なく変更される場合があります

※内容は 2017 年 11 月時点のものです。  
※内容は予告なく変更されることがあります。  
※このカタログは再生紙を使用しています。



ISO14001・27001 認証取得企業  
(スズキ教育ソフト株式会社 本社に適用)

スズキ教育ソフトホームページ

<http://www.suzukisoft.co.jp/>

 **スズキ教育ソフト株式会社**