

プロジェクターのスクリーンにもう  
大注目のホワイトボードパネル!

先生のお悩み KisePa で解決!

悩まない!

**SAKAWA**

# 目次

02. こんな課題ありませんか？

03. 課題① 黒板にプロジェクター直接投影が見えにくい

04. 課題② ホワイトボードを整備したいが予算が・・・

05. 課題③ 黒板・映写黒板・ホワイトボード等、何に貼りかえればよいか迷う

06. 課題④ スクリーンをお使いで困っていることありませんか？

07. KisePaとは

08. 製品仕様

09. 比較表

10. ワードをお使いのお客様に朗報です！

11. まとめ：KisePaという新たな選択肢

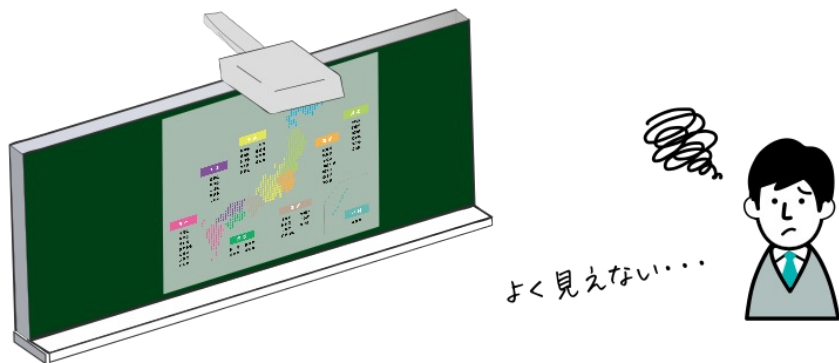
12. 導入事例

13. KisePa導入の流れ

# こんな課題ありませんか？

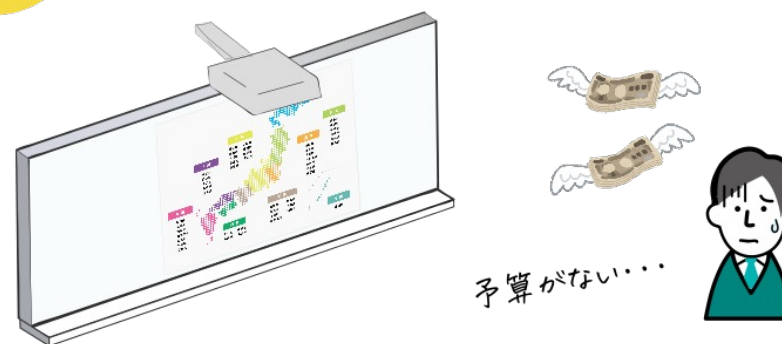
## 課題 1

黒板にプロジェクター直接投影が見えにくい



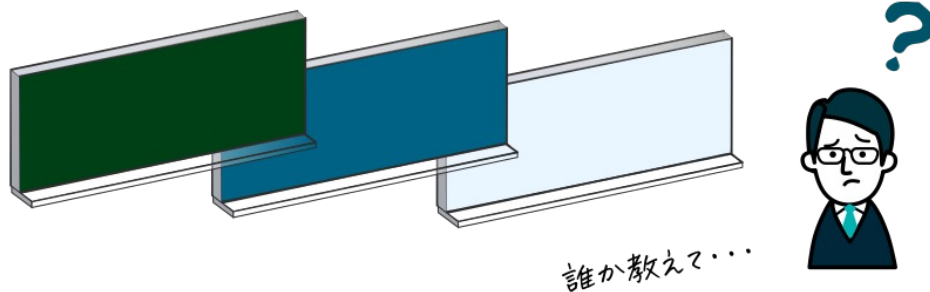
## 課題 2

ホワイトボードを整備したいが予算が...



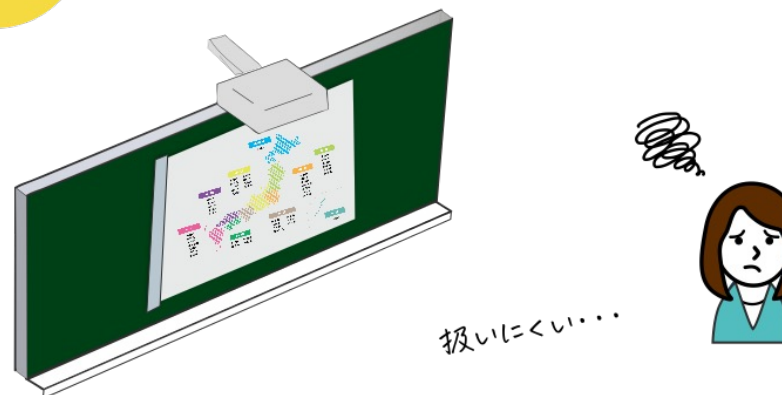
## 課題 3

黒板・映写黒板・ホワイトボード等、何に  
貼りがえればよいか迷う



## 課題 4

スクリーンをお使いで困っていることはありませんか？



# 課題 1

## 黒板にプロジェクター直接投影が見えにくい

### ✓ 課題背景

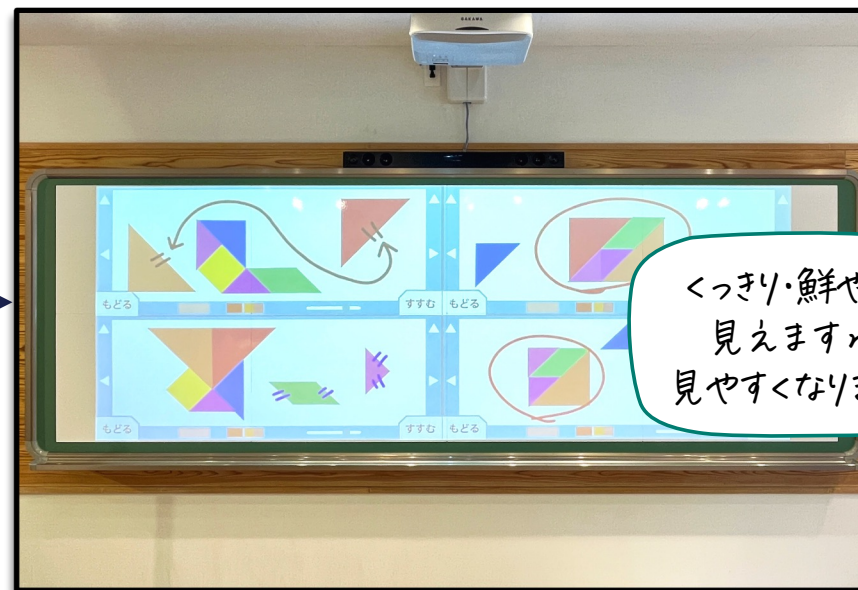
黒板はそもそもチョークで文字や図を書くためのもので、投影を前提に作られているものでない。黒板上で投影させるためにはなにかしらの工夫を凝らす必要がある。



### ✓ 解決方法 **KisePa** を導入しましょう！

スクリーンより手軽な選択肢。KisePaはパッと貼るだけ！簡単にホワイトボード化できる。

※こちらの画像はグリーン黒板（1200×3600mmのサイズ）にKisePaを8枚貼ったものです。



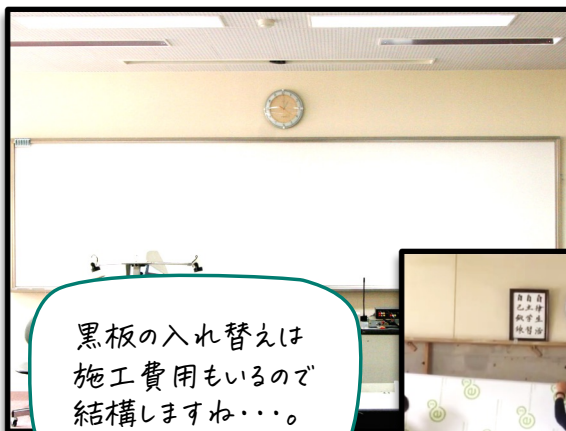


## 課題 2

# ホワイトボードを整備したいが予算が...

### ✓ 課題背景

黒板をホワイトボード化したいが施工が伴う為、予算取得が難しく導入ハードルが高い。模造紙を貼ったり、通常の黒板に投影して使っているが暗くなってしまう。



黒板の入れ替えは  
施工費用もいるので  
結構しますね・・・。

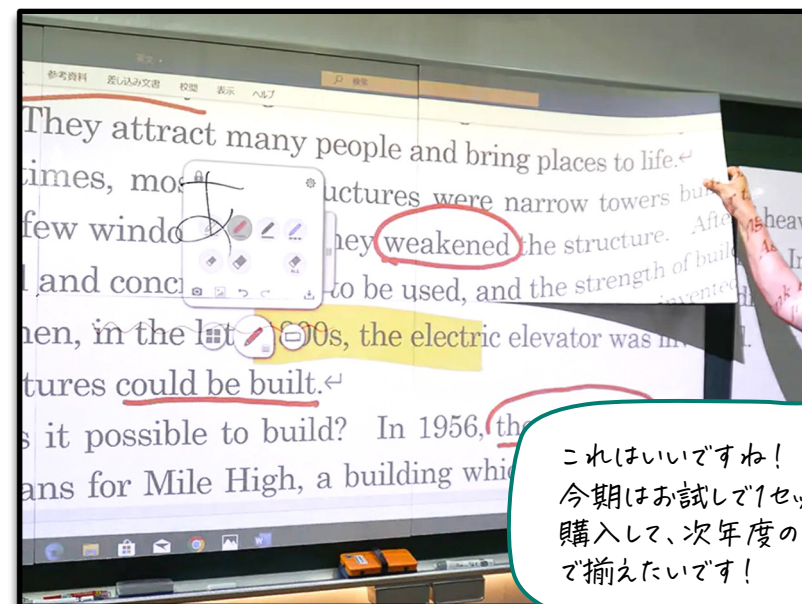


※ホワイトボードの施工写真です。費用も時間もかかります

### ✓ 解決方法 **KisePa** を導入しましょう！

貼るだけなので施工費は不要です！取り外して運ぶことも可能なのでシェアして使えば、予算が抑えられる！

※本体は柔軟性が高いので、曲面黒板にも対応します



これはいいですね！  
今期はお試しで1セット  
購入して、次年度の予算  
で揃えたいです！



### 課題 3

## 黒板・映写黒板・ホワイトボード等、何に貼りがえればよいか迷う

#### ✓ 課題背景

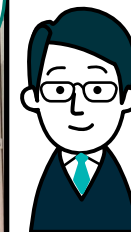
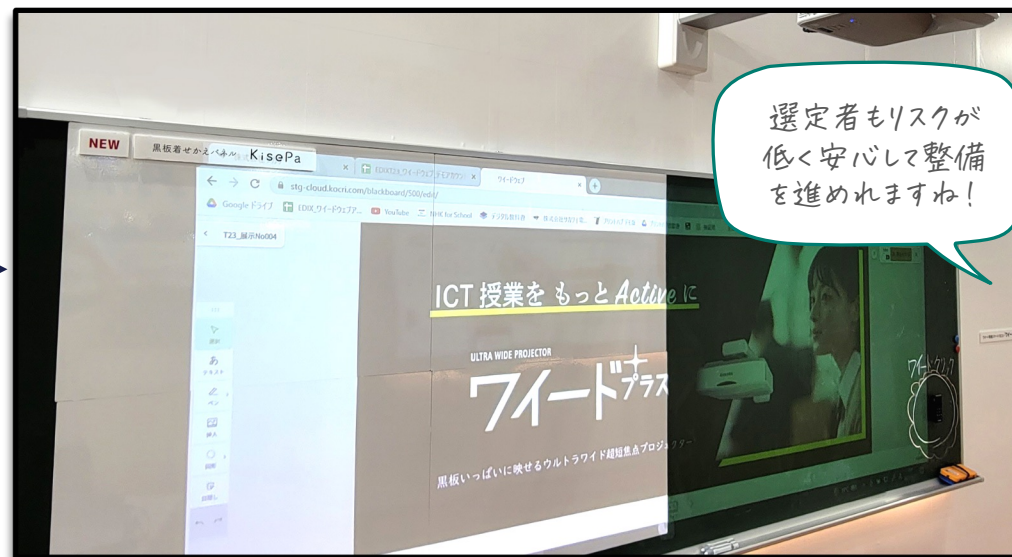
黒板や映写黒板、ホワイトボード等いろんな製品はあるが、違いもよくわからない。  
また、ホワイトボード派と黒板派の先生がいるのでどれか一つに絞らなければいけないので悩ましい。

#### ✓ 解決方法 **KisePa** を導入しましょう！

今の黒板の環境のままだでも、試しに使用できる。黒板の上から貼るだけなので、**黒板⇄ホワイトボードがいつでも簡単に。**



一度張り替えると、元には戻せませんから躊躇してしまいます



## 課題 4

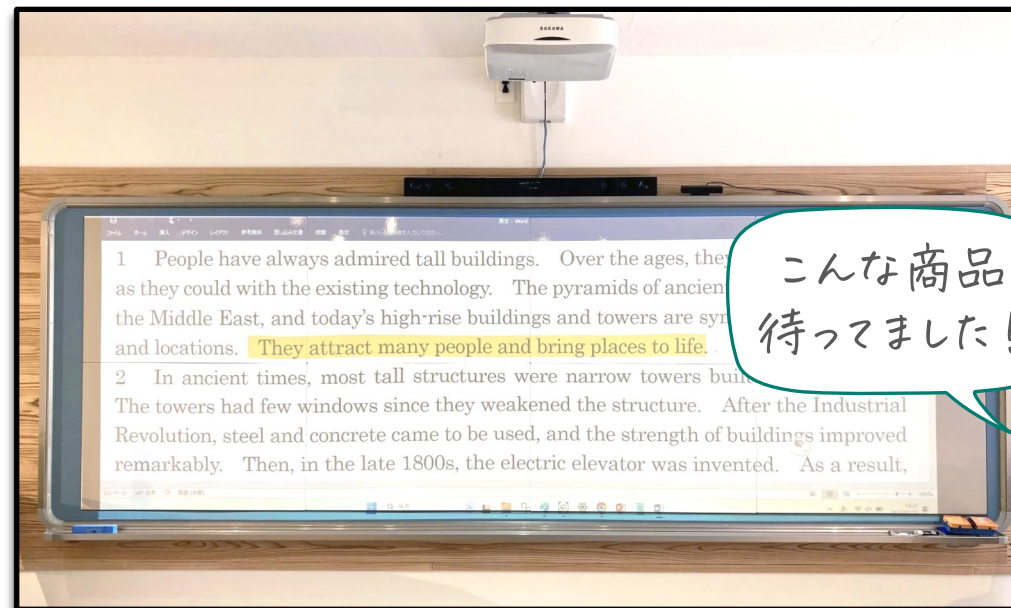
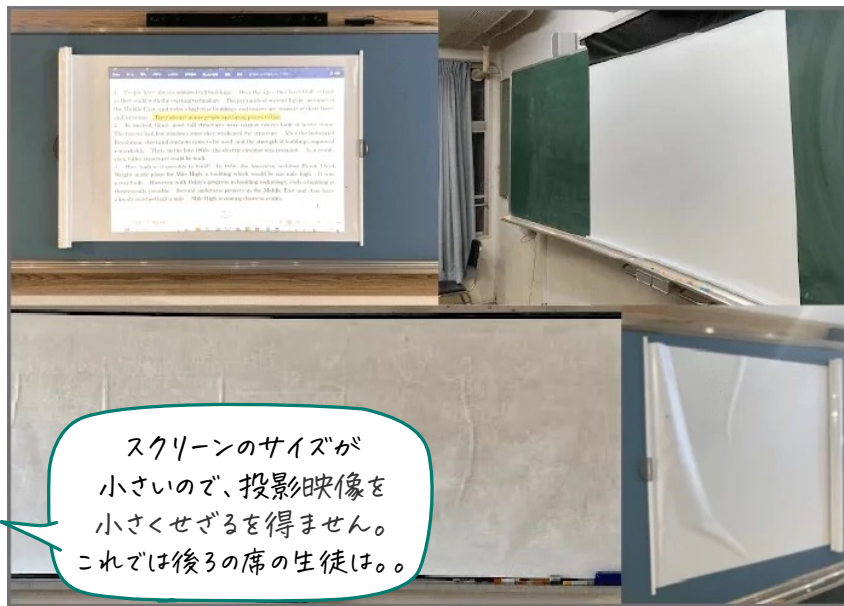
# スクリーンをお使いで困っていませんか？

### ✓ 課題背景

- ・ 重い&まっすぐ貼りにくい&シワになる
- ・ 破れやすい（壊れやすい）&修理に時間がかかる
- ・ 固定式スクリーンだと貼る場所が限定される
- ・ 貼っている場所&本体に書き込みできない

### ✓ 解決方法 **KisePa** を導入しましょう！

- ・ 軽くて貼りやすい！パネルタイプなのでシワにならない
- ・ 壊れにくい&1枚から購入できるので予備を準備しやすい
- ・ 好きな位置に貼れる&固定位置に依存しない
- ・ ホワイトボードと同様の書き心地と消し心地で快適



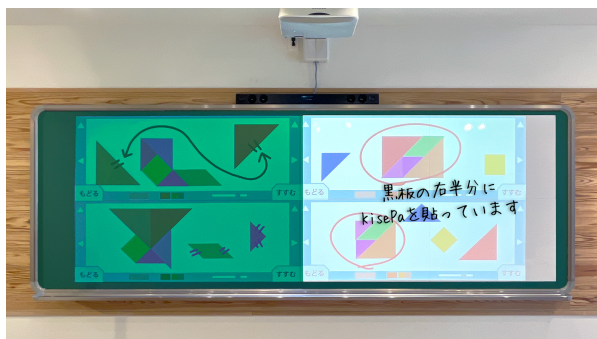


黒板着せかえパネル

# KisePa とは？

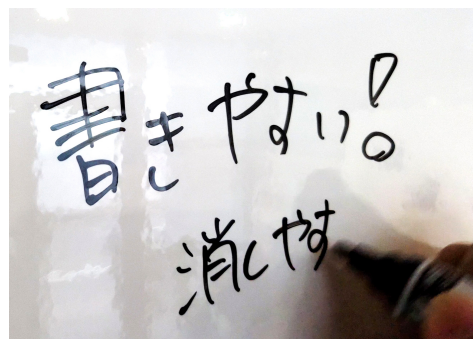
黒板をパッとホワイトボードに着せかえられるパネルです！「映せる」「書ける」「配れる」「運べる」と先生の授業を「楽」にする4Wayホワイトボードパネルです！

## 映せる



黒板に貼ってプロジェクター  
スクリーンとしてご利用いただけます！

## 書ける



ホワイトボードと同様の  
書き心地 & キレイに消せる！

## 配れる



アクティブラーニング授業  
をサポートする最適なツールです！

## 運べる



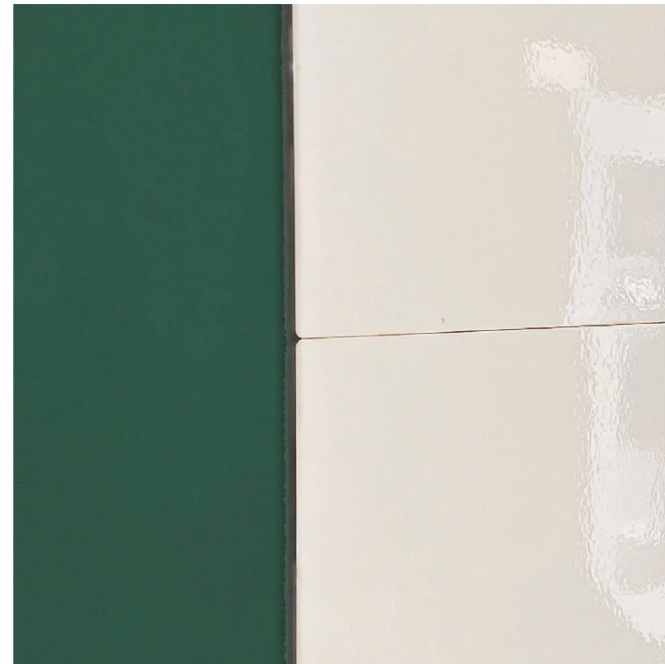
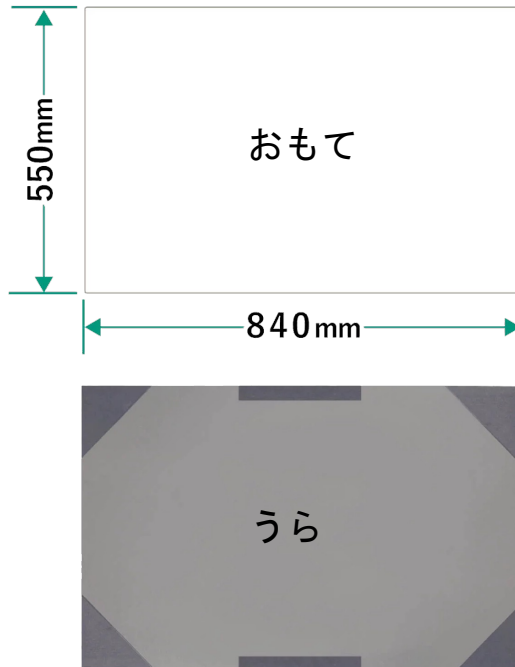
軽量（1枚あたり約635g）  
なので気軽に使える！

黒板屋として創業100年以上の歴史を誇るサカワが、先生の声に耳を傾け  
学校の黒板における課題に寄り添い続けた末に完成した製品です！

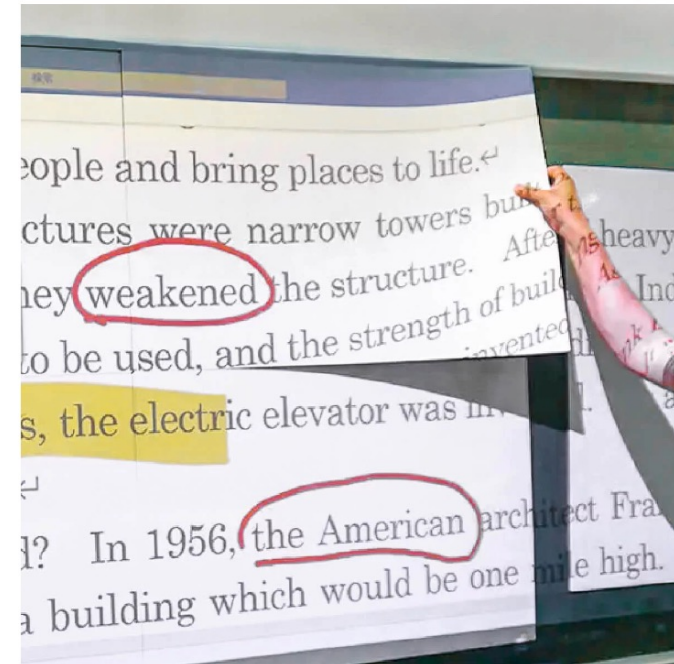


## <製品仕様>

品名	サイズ	重量	数量
KisePa(キセパ)	横 840× 縦 550mm× 厚 3mm	約 635g(1枚あたり)	8枚セットまたは4枚セット



角丸加工で安全性を高めました



平面だけ出なく、曲面黒板にも対応

※書き込み用マーカー・イレーサーは付属していません。※製品の仕様は改良のため予告なしに変更することがあります。

# 比較表

サカワは黒板のスペシャリストですが、プロの目から見てもKisePaは優秀です！

性能比較表	KisePa	スクリーン	一般的な黒板	ブルーグレー黒板	ホワイトボード
映像の見やすさ	◎	◎	▲	○	◎
書き消し	◎ マーカー	▲ マーカー	○ チョーク	○ チョーク	◎ マーカー
費用・メンテナンス	◎ 買い切り	○ 買い切り	▲ 貼替施工あり	▲ 貼替施工あり	▲ 貼替施工あり
耐久性	○ 特殊4層構造	▲ スクリーン生地	◎ ホーロー	◎ ホーロー	◎ ホーロー
					

弊社のロングセラー黒板「映写対応ブルーグレー黒板」もプロジェクターとの相性がよく、予算が許すのであればオススメです！

# KisePa は **ワイド** をお使いの学校様に特にオススメです!!

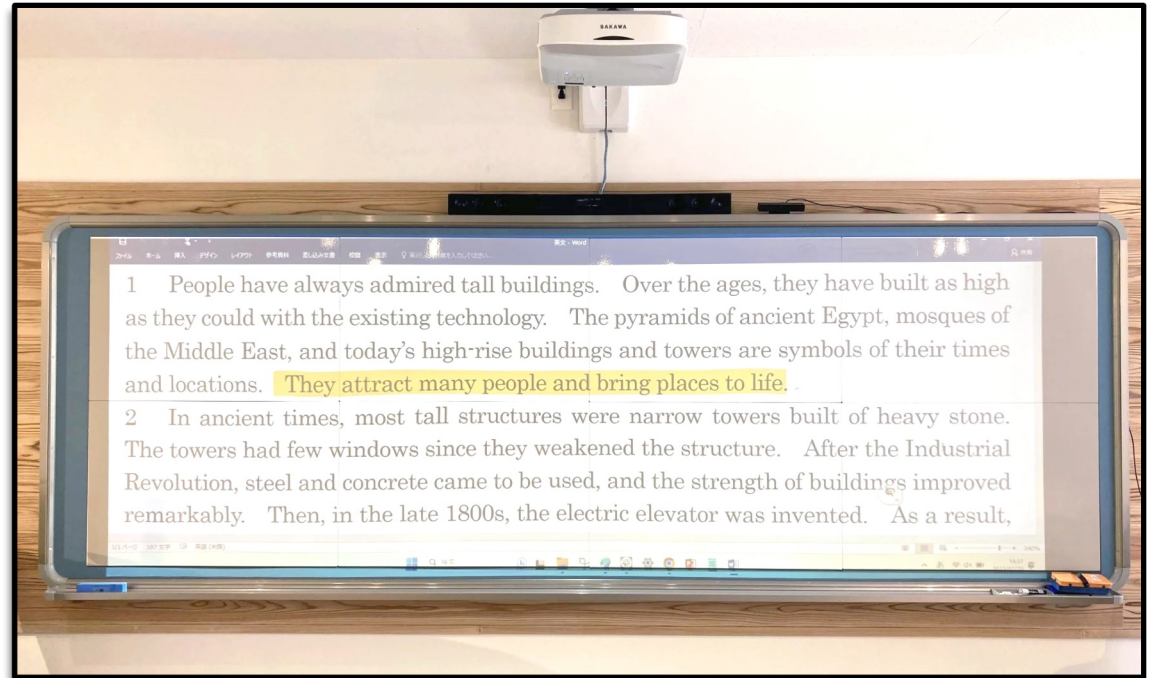
黒板いっぱい投影できる  
「ワイド」サイズのスクリーンがついに  
登場です!!

今まではワイドサイズのスクリーンが市場に無かった  
ので、仕方なく小さく投影されていた  
学校様。。。

## お待たせいたしました!

KisePaを8枚貼ると(右画像参照)で、  
ワイドでフルサイズ投影できます  
(ワイドの16:6アスペクト比もすっぴりあさます)

KisePaは映すだけでなく、書ける、配れる、運べる  
のでワイドと組み合わせて使うことで、先生の授業  
の幅がぐっと広がります!



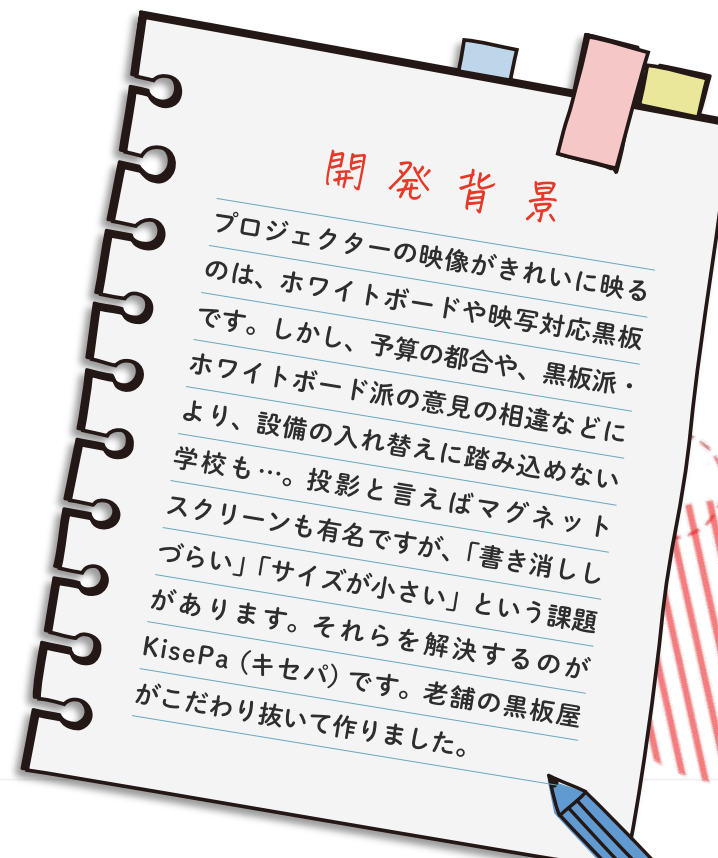
✔ **ワイド × KisePa = ICT教育の領域拡大**

スクリーンではない、ホワイトボードでもない、  
黒板と共存する。黒板を着せかえられる。

つまり、**KisePa**  
という  
新たな選択肢

## POINT

- ✓ 既存黒板を活かせる。戻せる。
- ✓ 好みや場面にあわせて使える柔軟性。
- ✓ 黒板、WB、スクリーンとしても使える。
- ✓ 取り外して配れる。グループワークで使える。





# 事例紹介



倭成学園女子中学高等学校

<https://www.girls.kosei.ac.jp/>



## 導入前の環境

- ワイドとグリーン曲面黑板の組み合わせで使用
- 黑板に直接投影。後方の生徒が見えにくい状況だった。ホワイトボードに切替を検討したが安価で黑板に戻すこともできるKisepaを購入。

## 導入後の感想

- 曲面黑板でも問題なく貼れる。
- ホワイトボード同様の書き心地、最高。
- 軽い。扱いやすい。収納用の外箱もオシャレで気に入った。



多くの教員から好評です！



# KisePa導入の流れ

問い合わせ



数に限りはありますが、貸出用のサンプルもご用意しております。

期間

1週間

お客様

お問い合わせフォームや電話、メールにてお問合せください。

※教育委員会の方は別途ご相談ください。

見積もり



ヒアリングや必要枚数をもとにお見積りを行います。

1週間～2週間

お見積提出があるまでお待ちください

※ 黒板のサイズや種類をご確認ください

注文



お見積りをご確認後、関係各所と合意が取れましたら、発注となります。

1週間～2週間

注文書の発行をお願いいたします。希望の納品時期に合わせて早めに発注されることをおすすめします。

※枚数が多い場合は別途お問い合わせください。

納品

黒板着せかえパネル

KisePa

黒板からホワイトボードに

パツと着せかえる。



株式会社サカワ

本社 〒791-0301 愛媛県東温市南方 2215-1

東京 〒101-0031 東京都千代田区東神田 2-21-11 SAKAMOTO BLD.

TEL >>> 0120-144-556 WEB >>> [www.sakawa.net](http://www.sakawa.net)

